

MG PLASTICS s.r.o.
 Voroněžská 144/20
 CZ-46001, Liberec 1
 IČO: 27320391
 DIČ: CZ27320391

Ing. Pavel Šimáček
 Mob.: +420 777 741 145
 E-mail: pavel.simacek@mgplastics.cz

www.mgplastics.cz

Ergolastec clean_slim/grip

Lehká pracovní protiúnavová rohož do hygienických provozů

základní údaje	clean_slim	clean_grip
vrchní strana	plochý rovný povrch	kulovité výčnělky protiskluzové
spodní strana	tlumicí půlkulaté výčnělky	tlumicí půlkulaté výčnělky
vnější hrany	šikmý náběh pod úhlem 18°	šikmý náběh pod úhlem 18°
délka/šířka/tloušťka	1350 x 1000 x 10 mm*	1350 x 1000 x 13 mm*
hmotnost	5,5 ± 1 kg	6 ± 1 kg
tvrdost	35 Shore A	35 Shore A
odolnost proti teplotním změnám	- 35° C až + 95° C	- 35° C až + 95° C
varianty "puzzle" spojení	typ A	typ A
materiál - surovina	EPDM	EPDM
barva	světle šedá	světle šedá
pevnost v tahu	≥ 4 MPa	≥ 4 MPa
prodloužení při přetržení	≥ 500%	≥ 500%
hustota	1,2 ± 0,2 g / cm ³	1,2 ± 0,2 g / cm ³
reakce na oheň	odpovídá Dfl	odpovídá Dfl
biocidní vlastnosti	antibakteriální a protiplísňový účinek	

* tolerance podle DIN ISO 3302-1M4;

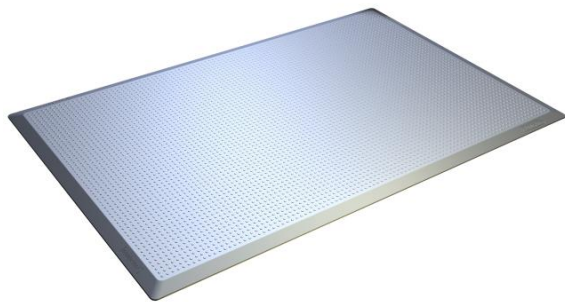
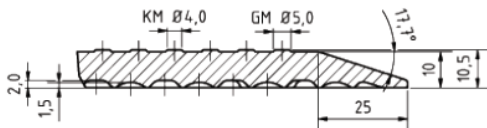
EPDM = kaučuk ethylen propylen dien monomer

- je zvláště vhodná pro pracovní místa v hygienických provozech jako jsou velkokuchyně, jatka, zpracování masa, ryb
- rohože jsou volně k vložení na podlahu bez nutnosti fixace, tepelně izolují
- ERGOLASTEC clean_grip nabízí díky svému protiskluzovému povrchu vysokou bezpečnost též ve vlhkých provozech
- zkosené vnější hrany po obvodu rohože a nízká výška rohoží zamezují možnosti zakopnutí o okraj rohože
- ERGOLASTEC clean leží velmi stabilně na podkladu, vlastní hmotností zamezuje posunu rohože při volném položení
- velmi vysoká stabilita - únosnost, rohož vhodná pro přejezd transportních vozíků o celkové hmotnosti do 400kg
- ERGOLASTEC clean je na základě hygienických předpisů vyrobena z antimikrobiální gumové směsi, brání rozvoji plísní a bakterií
- rohož je na základě výroby z vysoce kvalitních surovin zápachově neutrální a je proto vhodná i do vnitřních uzavřených prostor
- jednoduché čištění rohoží pomocí obvyklých čistících prostředků
- na základě nízké hmotnosti je s rohoží velmi snadná a lehká manipulace při čištění

Jednoduché řešení pro zdraví, bezpečnost, komfort a produktivitu na pracovišti

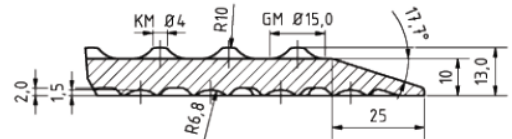
- Snížení celkové únavy pracovníků, snížení otoků nohou, podpora krevního oběhu
- Snížení bolesti kolenních kloubů a páteře
- Snížení nebezpečí pádu díky uklouznutí

ergolastec _slim



Rovný povrch pro větší bezpečnost
v suchých pracovních provozech

ergolastec _grip



Povrch s kulovitými výčnělky
pro vlhké provozy