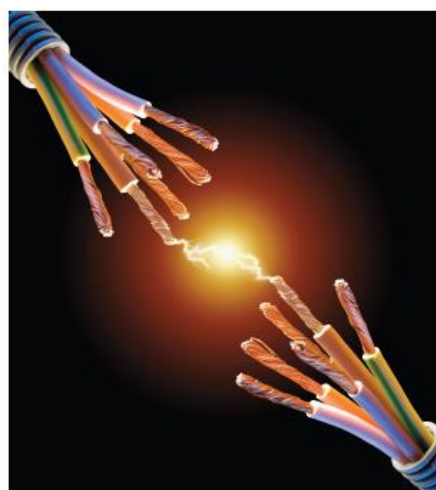
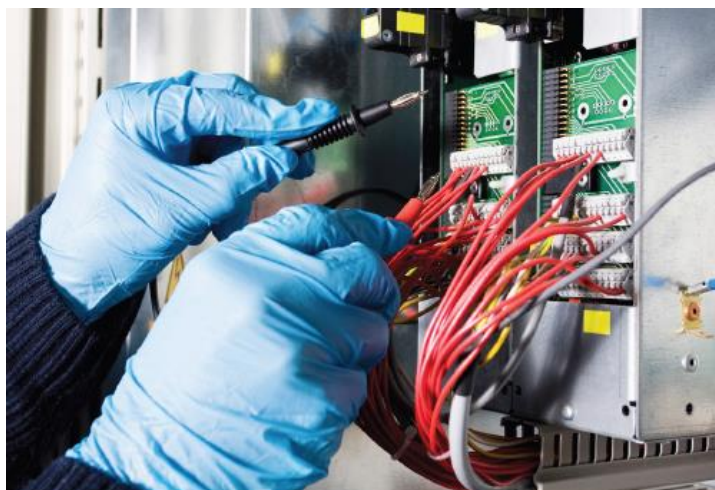


MG PLASTICS s.r.o.
Voroněžská 144/20
CZ-46001, Liberec 1
IČO: 27320391
DIČ: CZ27320391

Ing. Pavel Šimáček
Mob.: +420 777 741 145
E-mail: pavel.simacek@mgplastics.cz

www.mgplastics.cz

Ergolastec esd Elektricky vodivá pracovní protiúnavová rohož



Ergolastec esd

Elektricky vodivá pracovní protiúnavová rohož

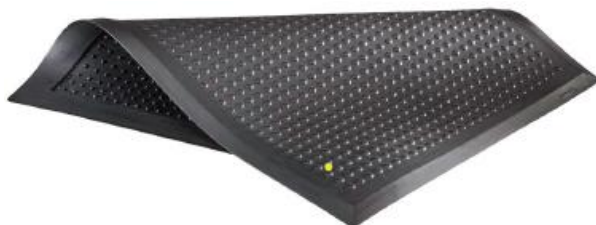
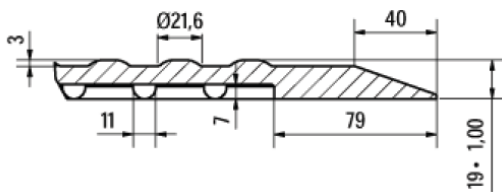
základní údaje	esd_wet	esd_dry
vrchní strana	kulovité výčnělky	plochý rovný povrch
spodní strana	tlumicí půlkulaté výčnělky	tlumicí půlkulaté výčnělky
vnější hrany	šikmý náběh pod úhlem 20°	šikmý náběh pod úhlem 20°
délka/šířka/tloušťka	1350 x 1000 x 19 mm	1350 x 1000 x 16 mm
hmotnost	19,5 ± 1 kg	19 ± 1 kg
tvrdost	60 ± 4 Shore A	60 ± 4 Shore A
odolnost proti teplotním změnám	- 35° C až + 95° C	- 35° C až + 95° C
varianty "puzzle" spojení	typy A až K	typy A až K
materiál - surovina	směs nové gumy na bázi SBR	směs nové gumy na bázi SBR
barva	černá	černá
pevnost v tahu	> 4,0 MPa	> 4,0 MPa
prodloužení při přetržení	> 200%	> 200%
hustota	1,2 ± 0,2 g / cm ³	1,2 ± 0,2 g / cm ³
reakce na oheň	odpovídá Dfl	odpovídá Dfl
elektrické vlastnosti	elektricky vodivá	elektricky vodivá
průchozí odpor	≤ 10 ⁵ Ω (Ohm)*	≤ 10 ⁵ Ω (Ohm)*

* podle DIN EN 1081

SBR = Styren Butadien Rubber

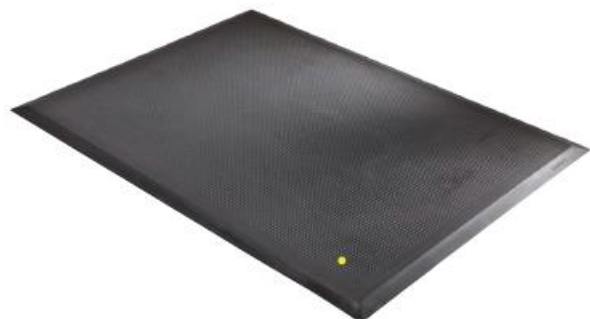
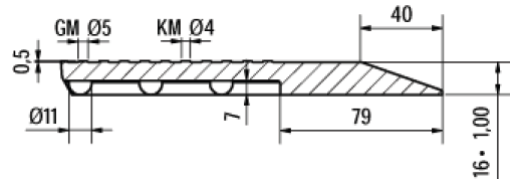
- typ ERGOLASTEC esd je vhodný především pro citlivé pracovní prostory v elektronických a mikroelektronických provozech s požadavky na potlačování elektrostatického výboje ESD
- rohož je na základě dosaženého průchozího odporu (dle DIN EN 1081) elektricky vodivá
- zkosené vnější hrany po obvodu rohože zamezují možnosti zakopnutí o okraj rohože
- velmi vysoká stabilita - únosnost, rohož vhodná pro přejezd transportních vozíků o celkové hmotnosti do 400kg
- rohož je na základě výroby z vysoce kvalitních surovin zápachově neutrální a je proto vhodná i do vnitřních uzavřených prostor
- jednoduché čištění rohoží pomocí obvyklých čistících prostředků
- dobrá přilnavost k podkladu díky vlastní hmotnosti rohože

ergolastec esd_wet



rohož s vrchním povrchem s kulovitými výčnělky pro vlhké pracovní prostory

ergolastec esd_dry



rohož s hladkým rovným povrchem pro suché pracovní prostory