

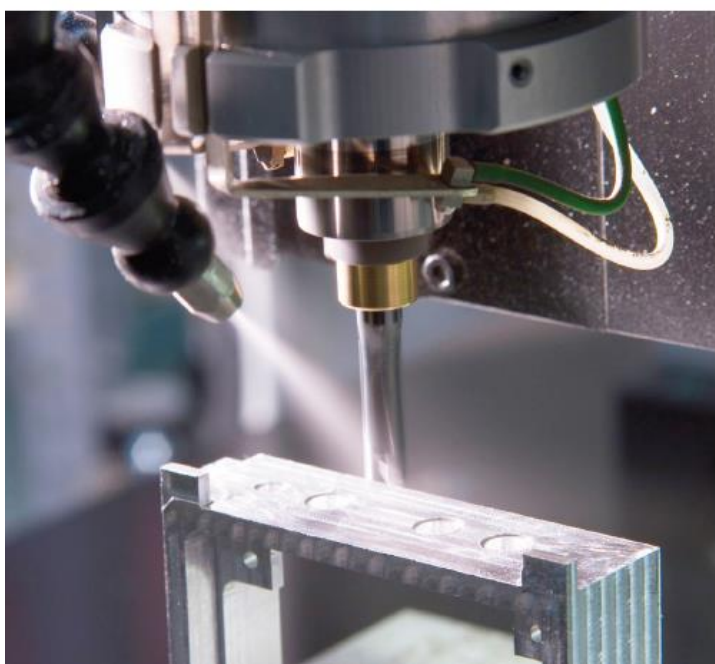
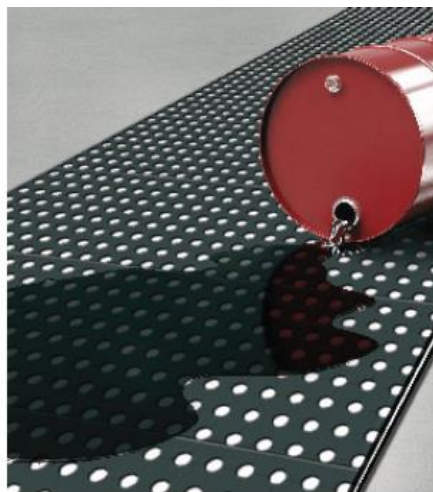
MG PLASTICS s.r.o.
Voroněžská 144/20
CZ-46001, Liberec 1
IČO: 27320391
DIČ: CZ27320391

Ing. Pavel Šimáček
Mob.: +420 777 741 145
E-mail: pavel.simacek@mgplastics.cz

www.mgplastics.cz

Ergolastec oil

Pracovní protiúnavová rohož odolná působení olejů, tuků a benzínu



Ergolastec oil

Pracovní protiúnavová rohož odolná působení olejů, tuků a benzínu

základní údaje	oil_dry	oil_wet	oil_drain
vrchní strana	plochý rovný povrch	kulovité výčnělky	kulovité výčnělky, děrování
spodní strana	tlumicí půlkulaté výčnělky	tlumicí půlkulaté výčnělky	tlumicí půlkulaté výčnělky
vnější hrany	šikmý náběh pod úhlem 20°	šikmý náběh pod úhlem 20°	šikmý náběh pod úhlem 20°
délka/šířka/tloušťka	1350 x 1000 x 16 mm*	1350 x 1000 x 19 mm*	1350 x 1000 x 19 mm*
hmotnost	19 ± 1 kg	19,5 ± 1 kg	18 ± 1 kg
tvrdost	60 ± 5 Shore A	60 ± 5 Shore A	60 ± 5 Shore A
odolnost proti teplotním změnám	- 35° C až + 95° C	- 35° C až + 95° C	- 35° C až + 95° C
varianty "puzzle" spojení	typy A až K	typy A až K	typy A až K
materiál - surovina	NBR	NBR	NBR
barva	černá	černá	černá
pevnost v tahu	min. 4,0 MPa	min. 4,0 MPa	min. 4,0 MPa
prodloužení při přetržení	> 200%	> 200%	> 200%
hustota	1,242 ± 0,2 g / cm ³	1,242 ± 0,2 g / cm ³	1,242 ± 0,2 g / cm ³
reakce na oheň	odpovídá Dfl	odpovídá Dfl	odpovídá Dfl
odolnost proti působení olejů	odolná proti běžným minerálním olejům a obvyklým čistícím prostředkům při předepsaném užívání		

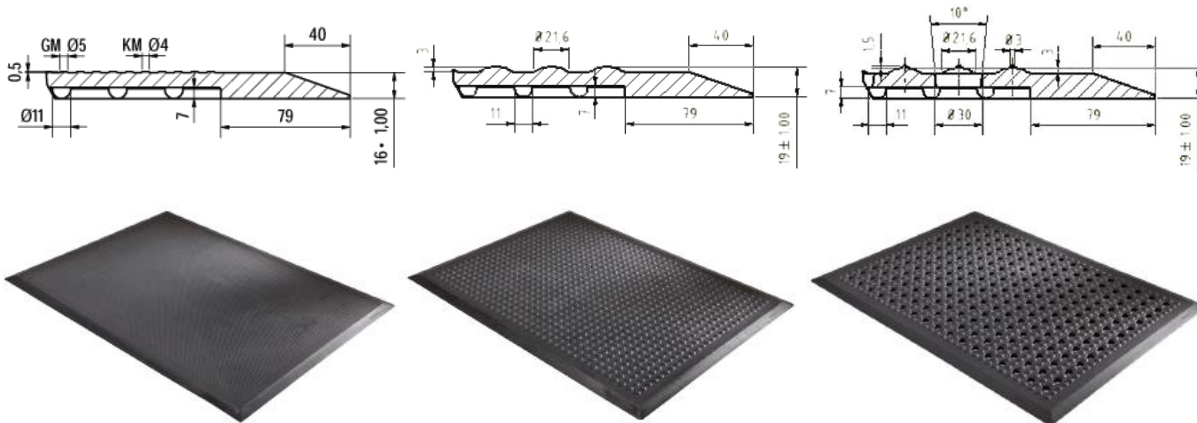
* tolerance podle DIN ISO 3302-1M4;
NBR = kaučuk: Nítryl butadien Rubber

- typ ERGOLASTEC oil je rohož odolná proti olejům, tukům, benzínu
- rohož je vhodná pro všechny pracovní místa k stání i pracovní místa pochozí
- ERGOLASTEC oil je ideálně vhodná pro pracovní místa u výrobních stolů, pracovních pohyblivých pásů a linek, montážních stolů, kovoobráběcích strojů
- zkosené vnější hrany po obvodu rohože zamezují možnosti zakopnutí o okraj rohože
- velmi vysoká stabilita - únosnost, rohož vhodná pro přejezd transportních vozíků
- rohož je na základě výroby z vysoce kvalitních surovin zápachově neutrální a je proto vhodná i do vnitřních uzavřených prostor
- snadné čištění vlastní rohože i podkladu po jednoduchém odstranění - zvednutí rohože

ergolastec oil_dry

ergolastec oil_wet

ergolastec oil_drain



Rovný povrch pro větší bezpečnost v suchých pracovních provozech

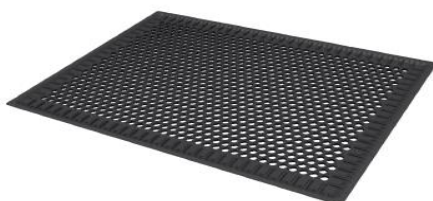
Povrch s kulovitými výčnělky pro vlhké provozy

Děrovaný povrch s kulovitými výčnělky pro mokré provozy

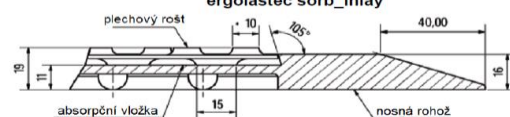
Nově dodáváme rohože ERGOLASTEC OIL i v provedení SUPERDRAIN s hustší perforací pro provozy s velkým únikem provozních kapalin, pro tyto prostory lze také nově použít rohož INLAY SORB s vloženou sorbční vrstvou.

ergolastec_oil superdrain

Detail B (1 : 2)



ergolastec sorb_inlay



Rohož s kapsou k vložení absorpční vložky z netkané geotextilie a nášlapného protiskluzového plechového roštu